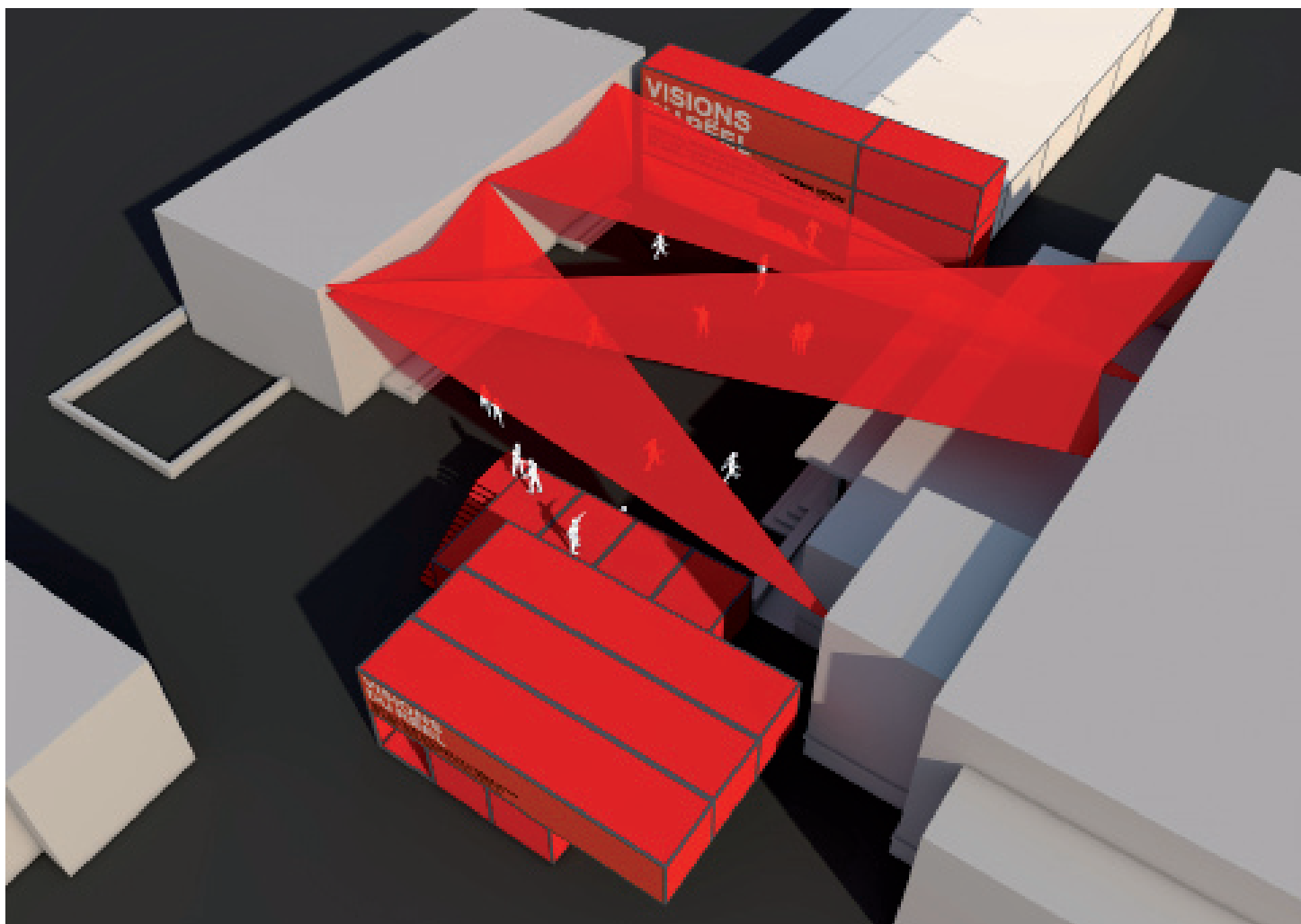


VILLAGE DU RÉEL 2014: UNE PLACE AU CŒUR DU FESTIVAL 25 AVRIL AU 3 MAI 2014

Un nouveau lieu d'accueil, de rencontres et de convivialité pour la 20ème édition de Visions du Réel et la 45ème édition du Festival:



VISIONS DU RÉEL

FESTIVAL INTERNATIONAL DE CINÉMA NYON
DOC OUTLOOK INTERNATIONAL MARKET
25 AVRIL – 3 MAI 2014 | [WWW.VISIONSDUREEL.CH](http://www.visionsdureel.ch)

SOMMAIRE

- 2** 2014 : la fête à sa Place
- 2** Le Festival et ses besoins
infrastructurels
- 5** Village du Réel : concept
architectural
- 6** Typologie des espaces
- 8** Budget
- 9** Mandataires et personnes
de contact

2014 : LA FÊTE A SA PLACE

DOUBLE ANNIVERSAIRE

2014 marque la 20ème édition de Visions du réel et les 45 ans d'existence du Festival international de cinéma Nyon. Ce double anniversaire souligne la place particulière que réserve le grand public et les professionnels du cinéma à notre Festival.

Pour fêter ce cap, à notre tour d'offrir à notre cher public, aux professionnels et à nos partenaires une Place pour marquer le cœur du Festival et améliorer l'accueil, les zones de rencontres, la visibilité

des événements et la convivialité du Festival. Fonctionnant comme un repère central, ce Village du Réel sera le véritable poumon du Festival.

En parallèle à la création de ce Village du Réel, l'édition 2014 sera marquée par différents événements spéciaux visant à marquer, sur le plan festif, cette année de double anniversaire.

LE FESTIVAL ET SES BESOINS INFRASTRUCTURELS

REPENDRE À LA CROISSANCE CONSTANTE DU PUBLIC

A l'aube de marquer son double anniversaire, Visions du Réel, Festival international de cinéma Nyon, se trouve à un tournant de son développement.

Considéré comme l'un des Big Four des festivals documentaires dans le monde, Visions du Réel a en effet accueilli lors de son édition 2013 le

chiffre record de plus de 28'000 spectateurs et professionnels de la branche cinématographique.

Cette augmentation massive du nombre de festivaliers depuis trois années consécutives (+35% depuis 2011) nécessite aujourd'hui la mise sur pieds de nouvelles structures d'accueil et lieux de rencontres.

DÉVELOPPER L'ÉCONOMIE TOURISTIQUE RÉGIONALE ET CANTONALE

En tant que Festival international de cinéma reconnu sur le plan mondial, Visions du Réel offre des retombées touristiques et d'image importantes pour la région, le Canton de Vaud et plus largement pour la Suisse.

Avec près de 30'000 spectateurs, plus de 1'000 professionnels de la branche cinématographique venus du monde entier et près de 150 journalistes suisses et internationaux présents, le Festival fait rayonner la région au niveau national et international.

Pour répondre aux exigences toujours plus élevées des Festivals et à la concurrence internationale existant dans ce domaine, il convient de disposer d'infrastructures d'accueil suffisantes et de qualité.

C'est précisément pour répondre à ces exigences que le projet de Village du Réel est conçu. Par ses qualités, il permet en effet l'amélioration des infrastructures d'accueil du Festival et renforce l'attractivité de la Ville de Nyon, contribuant ainsi au développement de la place économique et de l'économie touristique régionale et cantonale.



DE LA PLACE DU RÉEL AU VILLAGE DU RÉEL : ÉTAPES CLÉS

Le Festival souhaite profiter de cet essor important et de cette année 2014 de double anniversaire pour concrétiser son projet de Village du Réel, au cœur du Festival. Il vise à réunir les différents publics dans un lieu central, esthétique et convivial, tout en bénéficiant d'espaces spécifiquement adaptés à des rencontres plus exclusives selon les besoins (professionnels de la branche, journalistes, VIP, autorités politiques, etc.).

Le processus menant à la création du Village du Réel a déjà été amorcé dès l'édition 2011, avec le déplacement du centre névralgique du Festival de l'Usine à Gaz (bas de la ville) à la Place Perdtemps (centre de la ville). La création de cette Place du Réel pour la durée du Festival (espace piéton devant la salle communale de Nyon) – véritable poumon central au cœur de la ville de Nyon - marquait ainsi l'ouverture du Festival envers la population tout en augmentant sa visibilité.

L'amélioration de la qualité et de la convivialité de l'accueil du grand public comme des professionnels a été poursuivie lors de l'édition 2013 grâce à la centralisation des services du Festival sur la Place du Réel (caisses, bureau des accréditations, centre de presse, salles de réunion/forum, restaurant/bar).

LE VILLAGE DU RÉEL : CRÉATION D'UN LIEU CENTRAL ET CONVIVAL

Le projet de Village du Réel est en définitive le développement de cette Place du Réel et un pas de plus vers la centralité des lieux d'accueil et de convivialité. Il vise le renouvellement, l'amélioration et l'agrandissement des infrastructures d'accueil et des lieux de rencontres/réunions pour les professionnels et les sponsors/VIP du Festival, via la création de lieux exclusifs adaptés selon les besoins.

ALLIER ESTHÉTISME ET PRATICITE

Il s'agit aujourd'hui de continuer dans cette voie et de viser un projet architectural emblématique durable pour le Festival en créant un repère central pour les festivaliers alliant :

→ **Praticité** (centralité maximum des services du Festival et agrandissement des espaces d'accueil)



→ **Convivialité** (réunions et rencontres informelles facilitées des différents publics et invités du Festival, tout en offrant des espaces exclusifs)

→ **Durabilité** (structure recyclée, modulable et réutilisable d'année en année)

→ **Esthétisme** (infrastructure marquant l'identité du Festival, créant un repère central fort).



VILLAGE DU RÉEL : CONCEPT ARCHITECTURAL

POINTS FORTS DU PROJET

→ Concept architectural de tendance industrielle donnant une identité particulière au festival, plus personnalisée et attirant le regard.

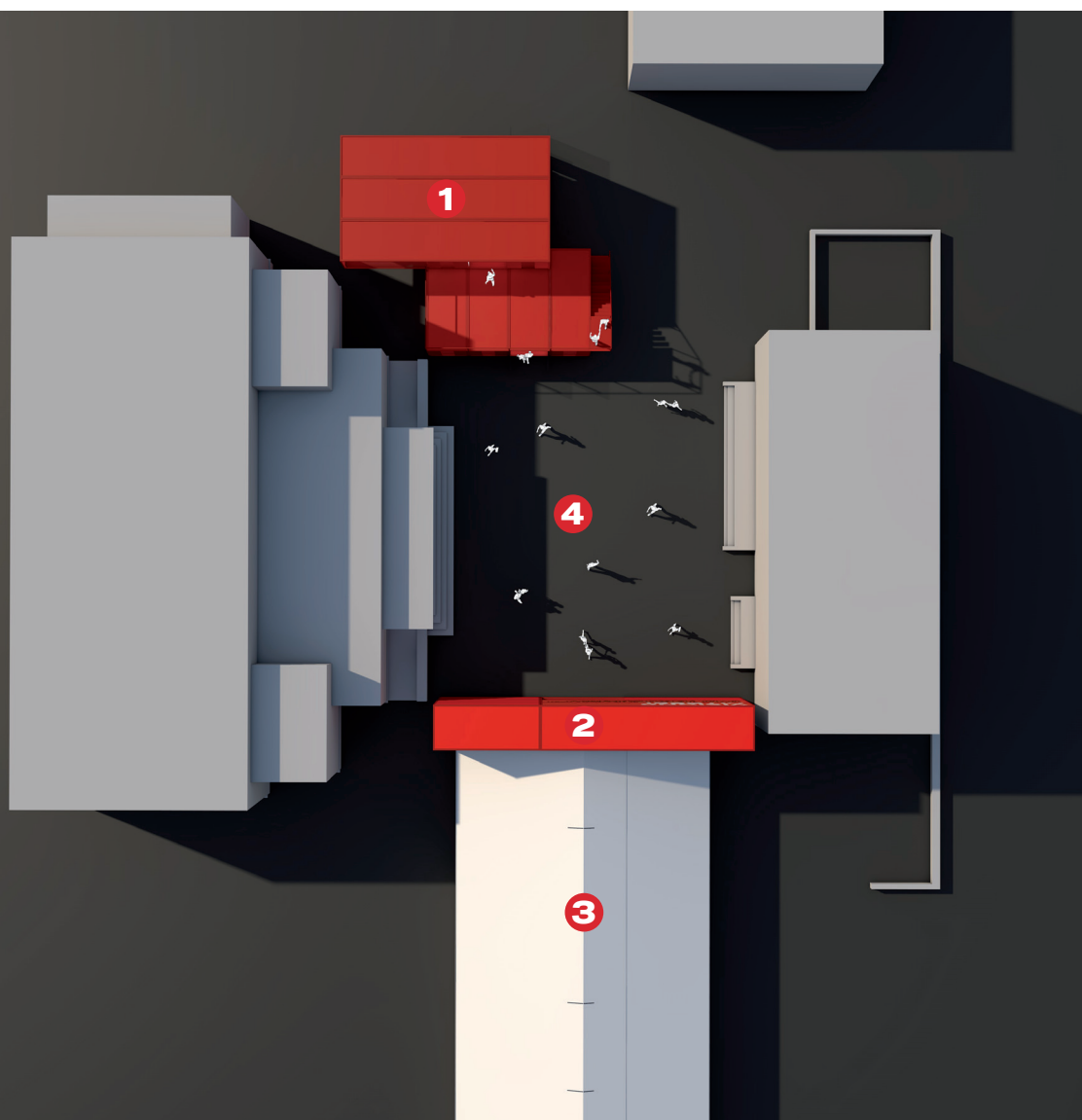
→ Agencement modulaire/mobile/flexible et disposition cosmopolite permettant de particulariser l'espace et l'ambiance du lieu tout en gardant la possibilité d'envisager d'autres configurations au fil des éditions.

→ Disposition sur deux niveaux de l'espace d'accueil avec utilisation du toit des containers comme terrasse.

→ Structure solide avec un montage de l'infrastructure optimisé et un gain en termes de sécurité (pour les valeurs telles que caisses, ordinateurs, etc.).

→ Durabilité du concept grâce à l'achat de containers de transport déjà utilisés de 1er choix (garantit leur qualité/bon état) et à la réutilisation, d'année en année, de la même structure.

→ La Place du Réel sera partiellement couverte de voiles (voir image page de couverture), afin de créer des espaces ombragés et de revêtir de rouge ce lieu central du festival.



TYPLOGIE DES ESPACES

1 PAVILLON D'ACCUEIL

REZ DES CONTAINERS D'ACCUEIL

Le rez-de-chaussée, d'une surface de 100 m² (correspondant à 4 containers), est le lieu d'accueil phare du Festival et le passage clé de l'ensemble des festivaliers. Il comprend :

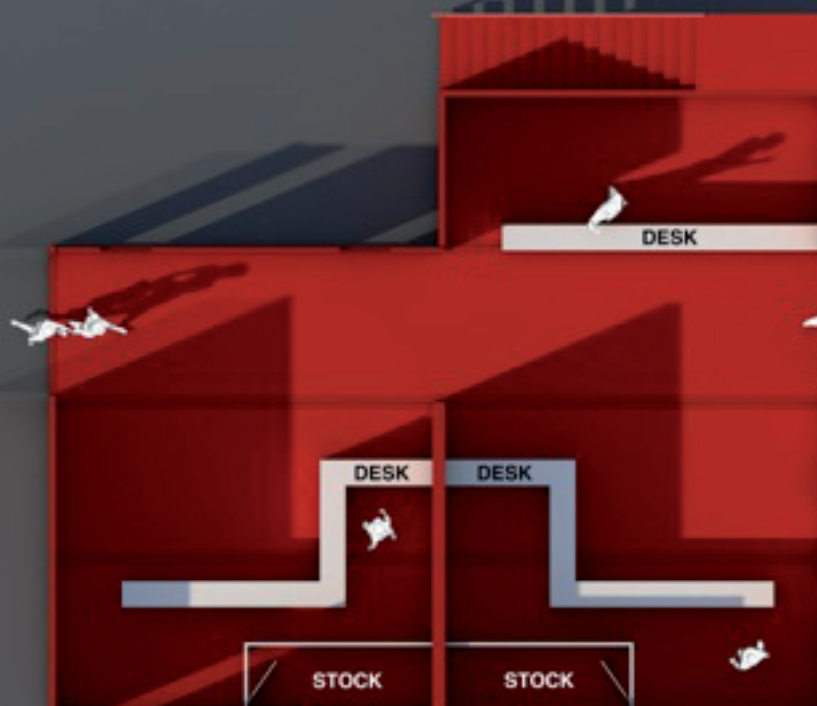
- espace d'accueil du public : stand information et billetterie
- espace d'accueil pour les professionnels : stand accréditation et lieux d'accueil des invités (hospitalité et service de voiturage),
- consigne à bagages..

1ER ÉTAGE DES CONTAINERS D'ACCUEIL

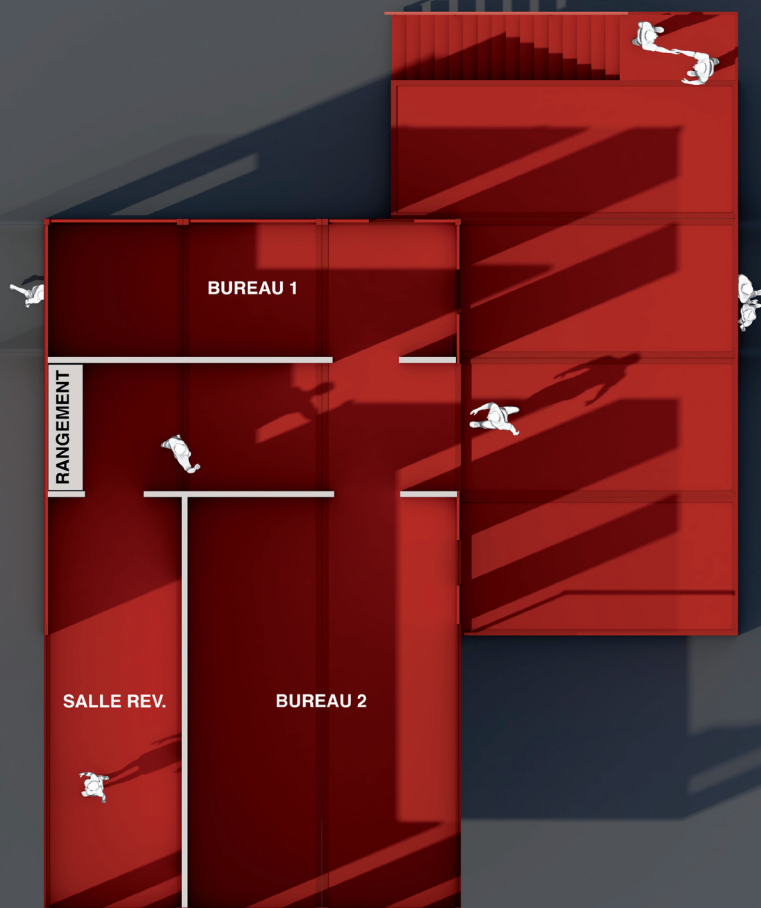
La surface totale est agrandie par l'installation d'un étage avec accès par un escalier extérieur indépendant. Une partie de container est par ailleurs prévue en matière translucide, permettant d'assurer la luminosité des espaces intérieurs et une interaction entre les espaces réservés de l'étage et la place centrale. D'une surface de 90 m² (correspondant à 3 containers), il comprend :

- lieux exclusifs pour accueillir des rencontres professionnelles et/ou des VIP du Festival (en plus des lieux du centre d'hospitalité),
- terrasse (50 m²) avec vue sur la place centrale,
- bureau de presse,
- lieu destiné au personnel bénévole..

REZ



1ER



2 SAS D'ENTREE DU CENTRE D'HOSPITALITÉ

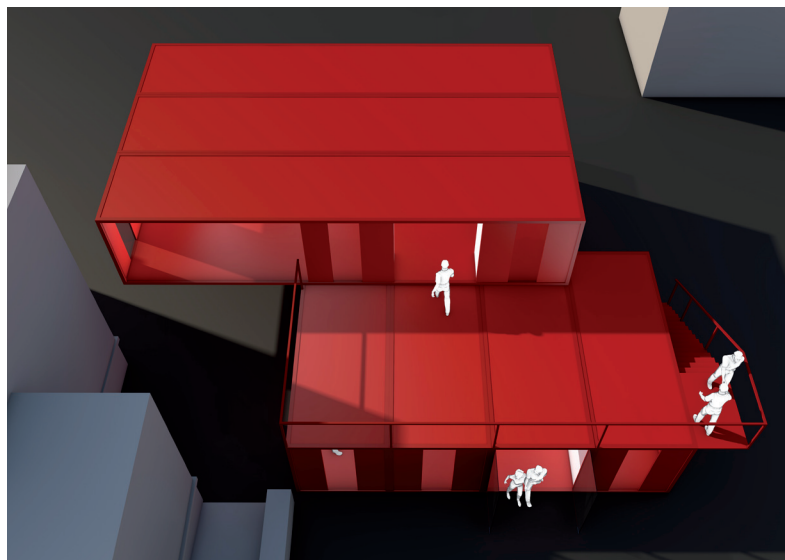
Formé de quatre containers superposés (surface de 45 m²), ces containers visent à créer un véritable sas d'entrée rappelant, sur le plan esthétique, le pavillon d'accueil et offrant une cohérence à la place.

3 CENTRE D'HOSPITALITÉ

Le centre d'hospitalité est formé d'une tente de 15X30m, avec parois rigides et vitrées (sur 1 face). Il propose notamment le restaurant, un espace lounge pour accueillir des rencontres professionnelles informelles et un espace VIP.

4 PLACE CENTRALE

La Place centrale est un espace bien défini, offrant une convivialité du lieu propre à une Place du village propice aux rencontres.



BUDGET

Coûts d'investissements

Frais d'étude	30'000
Pavillon d'accueil (1)	263'000
Sas d'entrée du centre d'hospitalité (2)	155'000
Voiles recouvrant la place	55'000
Total	503'000

Le matériel de base du Village du Réel est constitué de containers assemblés :

1) Pavillon d'accueil : composé de six containers de 12x2.4m et d'un container de 6x2.4m. Quatre containers forment le rez-de-chaussée comprenant l'espace d'accueil du public pour la billetterie et l'espace pour les professionnels avec le stand accréditation, l'accueil des invités et le service de voiturage.

L'étage formé de 3 containers (accessible par un escalier extérieur indépendant) comprend : terrasse, bureau du service de presse, lieu de réunion pour les professionnels et lieu destiné au personnel bénévole.

2) Sas d'entrée du centre d'hospitalité : formé de quatre containers rappelant le pavillon d'accueil.

Le projet prévoit une couverture partielle de la Place du Réel (voir image page de couverture).



MANDATAIRES ET PERSONNES DE CONTACT

MANDATAIRES EXTERNES

Lumens 8 (www.lumens8.ch)

Entreprise genevoise de solutions techniques et audiovisuelles actives dans l'événementiel. Lumens 8 est déjà le sponsor technique principal du Festival Visions du Réel.

Trivial Mass Production (www.trivialmass.ch)

Agence pluridisciplinaire, basée à Lausanne, au bénéfice d'une équipe pluridisciplinaire alliant notamment les métiers de l'architecture et du design.

PERSONNES DE CONTACT

Claude Ruey, Président exécutif

Philippe Clivaz, Secrétaire général

VISIONS DU REEL

Festival international de cinéma Nyon

Doc Outlook-International Market

Place du Marché 2,

CH-1260 Nyon

Tél: +41 22 365 44 55

Emails:

cruey@visionsdureel.ch

pclivaz@visionsdureel.ch